

CR..DF

自動心合わせフローティングフレーム

機械寿命 (脱着)	≥ 500
補償範囲	
- x 軸	± 1,5 mm
- y 軸	± 1,5 mm

商品	詳細
----	----



ステンレス鋼製フレーム:
インサート サイズ“44.27”
2 モジュールMIXO フレーム用

インサート サイズ“57.27”
3 モジュールMIXO フレーム用

インサート サイズ“77.27”
4 モジュールMIXO フレーム用

インサート サイズ“104.27”
6 モジュールMIXO フレーム用

CT、CTS および CTSEインサートには使用できません。

付属品は、取り付けM5ネジ4個となります。

フレームは浮いた状態となりますので、保護アース接地は、別途お使いになるコネクタインサートに接触しないよう行う必要があります。

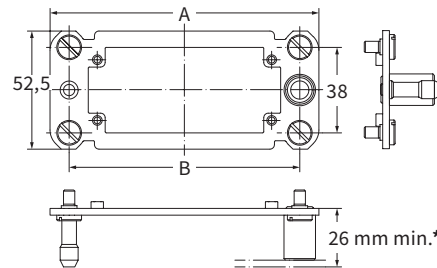
品番	寸法
----	----

CR 06 DF

CR 10 DF

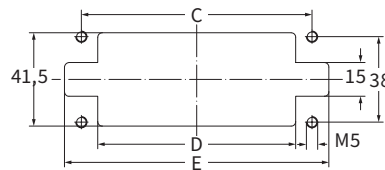
CR 16 DF

CR 24 DF



*最大距離:
- 電気または光ファイバーコンタクト:26,5 mm
- エアーコンタクト:26,5 mm

パネルカットアウト寸法



品番	A (mm)	B (mm)	C (mm)	D (mm)	E (mm)
CR 06 DF	86	69	69	54,5	84
CR 10 DF	99	82	82	67,5	97
CR 16 DF	119,5	102,5	102,5	88	117,5
CR 24 DF	146	129	129	114,5	144

材質	
フローティングフレーム	ステンレス鋼製
固定ネジ	亜鉛メッキ鋼製

インサート	ページ
標準インサート、“44.27”～“104.27”サイズ	B.38-171
HNMインサート、“44.27”～“104.27”サイズ	H.10-32

アクセサリ	ページ
モジュラーユニット用MIXOフレーム	C.95
モジュラーユニット用HNMMIXOフレーム	H.62

輸送、印刷、電力関連産業 (例: サーバラック) およびその他産業用途全てでお使いいただける設計となっております。
エンクロージャをお使いいただくことなく、対応するコネクタ2個の嵌合を自動心合わせ可能です; フレームはベースプレート上で可動 (両軸とも± 1.5mm) です。そのため、嵌合配置を確実に維持することができます。

CX 02 PD


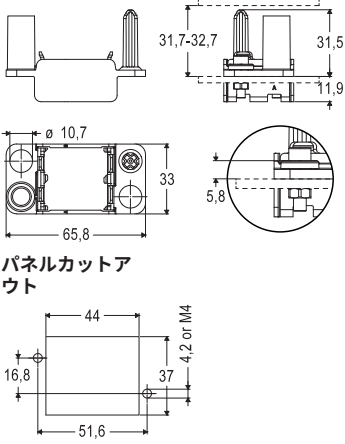
樹脂製ドッキングフレーム

2スロットサイズ

EN 60529	IP2X (IPXXB)
UL 50 / UL 50E	—
周囲温度範囲	-40 °C ... +125 °C
機械寿命	≥ 500回(着脱)


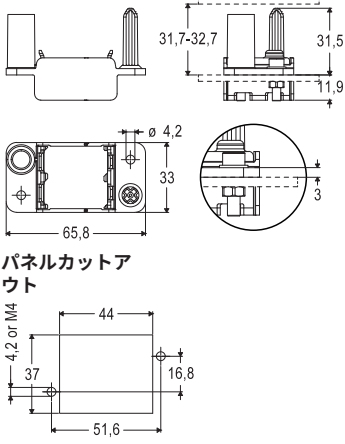
(申請中: CQC、DNV、BV)

(申請中: cURus)

商品	詳細	品番	寸法
	2スロット用フローティング 樹脂製フレーム * フローティング用のワッシャーが4個付属します。固定用のM4ネジは付属しません。 軸補正x, y方向に± 2 mm	CX 02 PDM	

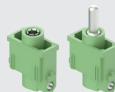
MIXO

C

	固定側樹脂製ドッキングフレーム 2モジュールユニット用	CX 02 PDF	
---	--------------------------------	-----------	---

材質

フレーム	ポリカーボネート (PC)
UL 94難燃性	V-0
色	ペブルグレー (RAL 7032)



CX 01 PEF/PEM

1スロットサイズ PE モジュール
樹脂製ドッキングフレーム用
ページ C.27

CX 03 PD

樹脂製ドッキングフレーム

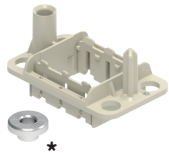
3スロットサイズ

EN 60529	IP2X (IPXXB)
UL 50 / UL 50E	—
周囲温度範囲	-40 °C ... +125 °C
機械寿命	≥ 500回(着脱)

(申請中: CQC、DNV、BV)

(申請中: cURus)

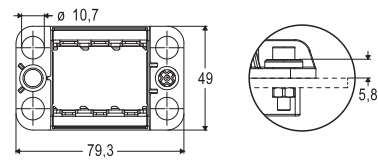
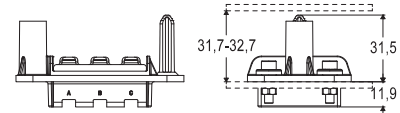
商品	詳細	品番	寸法
----	----	----	----



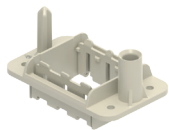
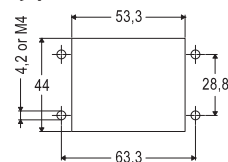
3スロット用フローティング 樹脂製フレーム **CX 03 PDM**

* フローティング用のワッシャーが4個付属します。固定用のM4ネジは付属しません。

軸補正x, y方向に± 2 mm

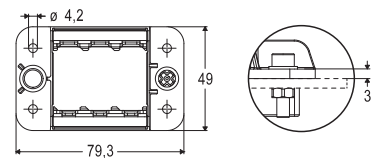
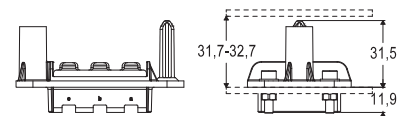


パネルカットアウト

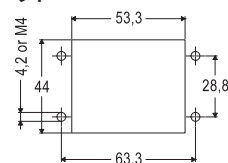


固定側樹脂製ドッキングフレーム
3モジュールユニット用

CX 03 PDF

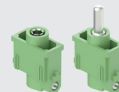


パネルカットアウト



材質

フレーム	ポリカーボネート (PC)
UL 94難燃性	V-0
色	ペブルグレー (RAL 7032)



CX 01 PEF/PEM

1スロットサイズ PE モジュール
樹脂製ドッキングフレーム用
ページ C.27

CX 04 PD

樹脂製ドッキングフレーム

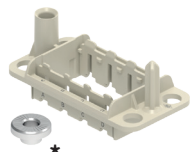
4スロットサイズ

EN 60529	IP2X (IPXXB)
UL 50 / UL 50E	—
周囲温度範囲	-40 °C ... +125 °C
機械寿命	≥ 500回(着脱)

(申請中: CQC、DNV、BV)

(申請中: cURus)

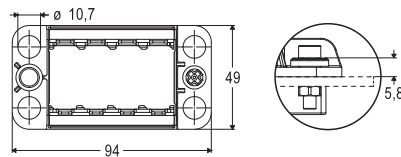
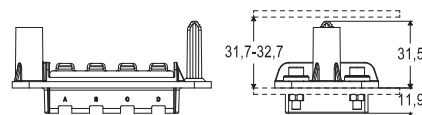
商品	詳細	品番	寸法
----	----	----	----



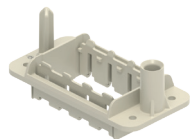
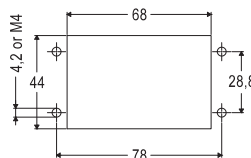
4スロット用フローティング 樹脂製フレーム **CX 04 PDM**

* フローティング用のワッシャーが4個付属します。固定用のM4ネジは付属しません。

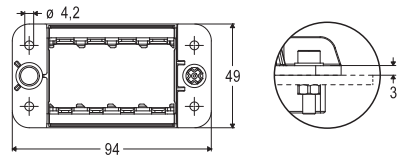
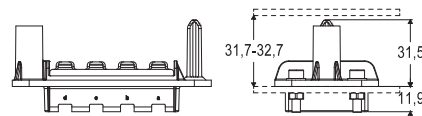
軸補正x, y方向に± 2 mm



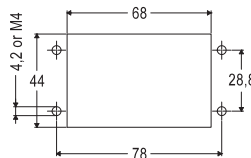
パネルカットアウト



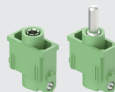
固定側樹脂製ドッキングフレーム **CX 04 PDF**
4モジュールユニット用



パネルカットアウト



材質	
フレーム	ポリカーボネート (PC)
UL 94難燃性	V-0
色	ペブルグレー (RAL 7032)



CX 01 PEF/PEM
1スロットサイズ PE モジュール
樹脂製ドッキングフレーム用
ページ C.27

CX 06 PD

樹脂製ドッキングフレーム

6スロットサイズ

EN 60529	IP2X (IPXXB)
UL 50 / UL 50E	—
周囲温度範囲	-40 °C ... +125 °C
機械寿命	≥ 500回(着脱)

(申請中: CQC、DNV、BV)

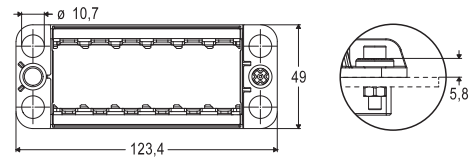
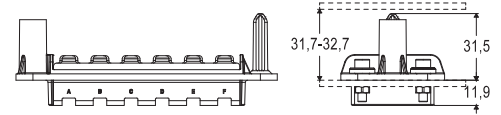
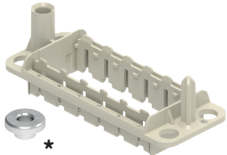
(申請中: cURus)

商品	詳細	品番	寸法
----	----	----	----

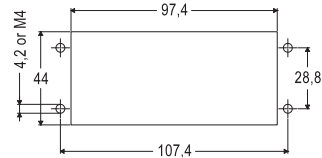
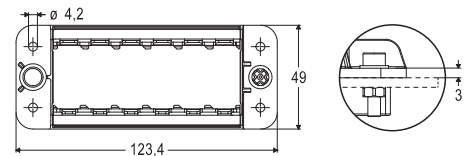
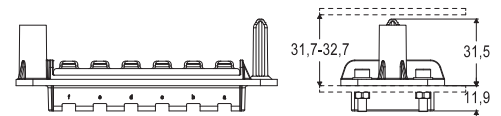
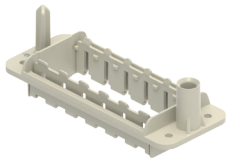
6スロット用フローティング 樹脂製フレーム **CX 06 PDM**

* フローティング用のワッシャーが4個付属します。固定用のM4ネジは付属しません。

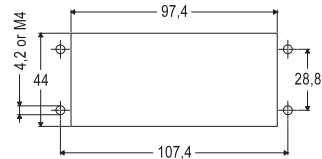
軸補正x, y方向に± 2 mm



パネルカットアウト

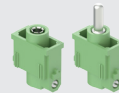
固定側樹脂製ドッキングフレーム
6モジュールユニット用**CX 06 PDF**

パネルカットアウト



材質

フレーム	ポリカーボネート (PC)
UL 94難燃性	V-0
色	ペブルグレー (RAL 7032)

**CX 01 PEF / PEM**1スロットサイズ PE モジュール
樹脂製ドッキングフレーム用
ページ C.27